

Trespa Meteon: voor innovatieve, functionele geventileerde gevels

Trespa Meteon-platen zijn verkrijgbaar in een breed assortiment kleuren, effecten en structuren. U kunt kiezen voor standaard of voor een plaat volgens eigen specificatie. Trespa kan uw ontwerp transformeren, veredelen of er zelfs een geheel nieuwe dimensie aan toevoegen. Er zijn letterlijk duizenden toepassingen over de wereld waaruit blijkt hoe veelzijdig het materiaal is. Trespa Meteon is niet alleen aantrekkelijk, maar ook zeer sterk en duurzaam zodat uw huidige ontwerp er ook morgen nog als nieuw uit zal zien.

Gepatenteerde Trespa technologie

Trespa Meteon is een vlakke plaat op basis van thermohardende harsen, homogeen versterkt met op hout gebaseerde vezels en vervaardigd onder hoge druk en temperatuur. De platen zijn voorzien van een geïntegreerd decoratief oppervlak met behulp van de gepatenteerde EBC-technologie. Trespa Meteon wordt gebruikt voor verticale toepassingen zoals gevelbekleding, balkonbekleding en een brede waaier van andere buitentoepassingen. Trespa heeft eveneens gebogen elementen ontwikkeld die de mogelijkheid bieden extra diepte in gevels te creëren. Dankzij de gepatenteerde technologie van Trespa zijn Meteon-platen de meest duurzame HPL-platen voor het realiseren van uw gevel.



Toepassing

- Sociale woningbouw
- Flatgebouwen, gebouwen met meer wooneenheden
- Eigen woningen
- Kantoorpanden
- Industrie
- Onderwijsinstellingen
- Openbare gebouwen

Gezondere gebouwen

Trespa Meteon is uitermate geschikt voor geventileerde gevelsystemen. De “ademende” systemen bieden hoge isolatiewaarden, een perfecte bouwfysische oplossing en leveren een bijdrage aan een gezond binnenklimaat. Bij hoge temperaturen kan de overtollige zonnewarmte worden geventileerd tussen de panelen en het isolatiemateriaal. Dit maakt duurzame bouwtoepassingen mogelijk waarin het prettig vertoeven is.



Verwerkingsadviezen voor Trespa Meteon

- Het paneel moet als zelfdragende, vrijhangende gevelbekleding toegepast worden.
- Sterkte en stijfheid van het paneel moeten in combinatie met de achterconstructie voldoende zijn om normaal optredende belastingen als wind, het eigen gewicht, temperatuurschommelingen en/of schokken te weerstaan zonder dat beschadiging optreedt.
- Aan de gevelbekleding mag geen stabiliteitsfunctie worden toegekend.
- Het ophangen van zware voorwerpen aan de panelen verdient extra aandacht en vereist veelal aanvullende voorzieningen.
- Voordat met de montage van de panelen wordt begonnen, dient de aannemer en/of gevelmonteur te hebben vastgesteld dat de achterliggende constructie voldoende duurzame sterkte, stijfheid, stabiliteit en vlakheid bezit. Deze achterliggende constructie-eigenschappen moeten voldoen aan de nationale en/of lokale bouwregelgeving, richtlijnen en (eventuele) bestek-eisen.

Voor woongebouwen en kantoren waarin een vloer van een verblijfsruimte **op meer dan 5 m boven meetniveau** gelegen is, dient:

- de gevelbekleding van de eerste 2,5 m boven meetniveau aan Euroklasse B te voldoen (ergo Trespa Meteon FR)
- de gevelbekleding van het deel boven 13 m boven meetniveau aan Euroklasse B te voldoen (ergo Trespa Meteon FR)
- het gedeelte van de gevelbekleding tussen 2,5 en 13 m boven meetniveau aan Euroklasse D te voldoen mits hieraan geen vluchtroutes zijn gelegen. Hier mag Trespa Meteon in standaarduitvoering worden toegepast. Indien echter hieraan vluchtroutes zijn gelegen of indien de gevelbekleding op basis van NEN 6068 brandtechnisch wordt berekend, dient de betreffende gevelbekleding aan Euroklasse B te voldoen (ergo Trespa Meteon FR).

Trespa Meteon is in de volgende classificaties leverbaar:

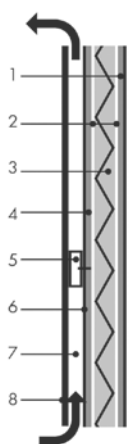
- Meteon, type standaard Euroklasse D-s2,d0
- Meteon, type FR Euroklasse B-s2,d0

Voor verdere aanwijzingen voor de montage verwijzen wij naar de folder 'exterieuroplossingen' van Trespa.

Maatvoering

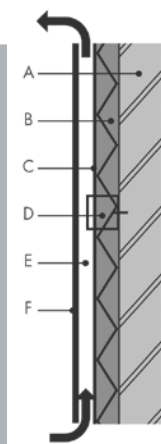
Diktes: 6, 8, 10 en 13 mm.
 Plaatafmetingen: 2550x1860 mm, 3050x1530 mm,
 3650x1860 mm en 4270x2130 mm.

Tevens keuze uit 1- en 2-zijdig gekleurd.



Droge-montagewand

1. Bekledingsplaat binnenzijde
2. Metal stud-systeem of houtskeletbouw element
3. Thermische isolatie
4. Bekledingsplaat buitenzijde
5. Wandsteun
6. Waterkerende, dampdoorlatende folie
7. Geventileerde spouw met verticale draagconstructie
8. Trespa Meteon-paneel



Steenachtige wand

- A. Dragende muur (beton, metselwerk)
- B. Thermische isolatie
- C. Waterkerende, dampdoorlatende folie
- D. Wandsteun
- E. Geventileerde spouw met verticale draagconstructie
- F. Trespa Meteon-paneel